

melamina  
**VESTO**

## Innovadores diseños PARA CREAR SIN LÍMITES

Melamina VESTO posee un laminado melamínico de alta calidad con protección de Cobre Antimicrobiano, disponible en sustrato MDP y MDF, en una variada gama de diseños y colores.

- MENOR DESGASTE DE HERRAMIENTAS
- DISEÑOS Y TEXTURAS INNOVADORES
- SUPERFICIE RESISTENTE AL USO

[www.arauco.cl](http://www.arauco.cl)



www.arauco.cl

**CARACTERÍSTICAS**

- Laminado melamínico de alta calidad.
- Variedad de espesores: 6 mm, 15 mm y 18 mm\*.
- Contenido de humedad: 7% (+/-3%) promedio.

**VENTAJAS DEL PRODUCTO**

- Diseños y texturas innovadores.
- Cortes sin astillamientos y con un menor desgaste de herramientas.
- Superficies más resistentes al desgaste y uso.
- **Protección de Cobre Antimicrobiano:** Inactiva bacterias, hongos, virus y moho.
- Melamina VESTO es el primer tablero del mundo en certificar su huella de carbono.

**PRINCIPALES APLICACIONES**

- Muebles de cocina, baños y clósets.
- Mobiliario para el hogar y/u oficina.
- Revestimiento de muros, puertas y cielos.

**RECOMENDACIONES**

- Producto de uso interior.
- Para cortar, usar sierras con dientes Widia (carburo de tungsteno) y con un mínimo de 60 dientes del tipo pecho hueco o trapezoidal.
- Para una mejor calidad del corte, realice un precorte con sierra incisora de aproximadamente 1 mm de profundidad.
- Para atornillar, hacer una perforación guía igual al diámetro del alma del elemento de fijación a usar.
- Proteger los cantos para evitar que la humedad penetre al interior del tablero, utilizando tapacantos de PVC, ABS, melamínicos o molduras decorativas en todos los bordes de la pieza.
- Evitar el contacto directo con el agua.

**ALMACENAMIENTO**

- Almacenar los tableros en forma horizontal y elevada del piso con soportes espaciados a no más de 80 cm. Si se almacenan verticalmente, hacerlo en un número pequeño, siempre y cuando estos se encuentren asegurados en su posición.
- Almacenar bajo techo en lugares frescos, secos y que no estén expuestos al sol.

**ESPECIFICACIONES TÉCNICAS**

Producto	Dimensiones			Densidad promedio kg/m <sup>3</sup>	Tolerancias			
	espesores mm	largo m	ancho m		espesor mm	largo mm	ancho mm	diagonal mm
Melamina VESTO - MDP	15 - 18	2.50	1.83	570 - 610	-/+0.2	-/+2	-/+2	-/+2
Melamina VESTO - MDF	6	2.44	1.83	675 - 750	-/+0.15	-/+2	-/+2	-/+3
	15 - 18	2.44	1.83	590 - 640	-/+0.15	-/+2	-/+2	-/+3

\*Nota: Para información sobre espesores superiores a 18 mm, favor contactar a su representante de ventas o distribuidor de preferencia (disponibilidad inmediata sujeta a existencia).

**RESISTENCIA A LA ABRASIÓN**

Resultados de la prueba	Descripción
Mínimo 500 ciclos tableros unicolores	La prueba termina al desgastar completamente el papel melamínico y llegar al sustrato.
Mínimo 150 ciclos tableros con diseño	La prueba termina al desgastar y desaparecer el diseño impreso en el relieve superior de la textura del tablero.

Nota: Resultados obtenidos a partir de pruebas bajo la Norma UNE 7265, realizados con un Abrasímetro Taber®.

**PROPIEDADES FÍSICO-MECÁNICAS**

Propiedad	Unidad	Espesores sustratos			
		MDP 15 mm - 18 mm	MDF 6 mm	MDF 15 mm - 18 mm	
Resistencia a la tracción	N/mm <sup>2</sup>	0.35 - 0.65	0.8 - 0.9	0.6 - 0.7	
Resistencia a la flexión	N/mm <sup>2</sup>	14 - 18	35 - 45	28 - 36	
Retención tornillos	(Cara)	N	950	NA	> 1.000
	(Canto)	N	750	NA	> 800

# melamina VESTO

La alta calidad de Melamina VESTO, su durabilidad y versatilidad, lo hacen el producto ideal para el diseño de muebles y ambientes.

## COMPLEMENTOS

- **Tapacantos:** La paleta completa de diseños VESTO cuenta con tapacantos homologados. Para mayor información visitar [www.arauco.cl](http://www.arauco.cl)
- **Fondos y traseras:** El tablero de Melamina VESTO de 6 mm es ideal para esta aplicación, y está disponible en todos los diseños de la colección Tendencias y Textil.



Roble Provenzal

027

Acabado Softwood

## Colección TENDENCIAS

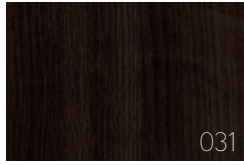
Diseños de vanguardia para crear nuevas experiencias.



Roble Americano

030

Acabado Softwood



Roble Dakar

031

Acabado Softwood



Moscato

033

Acabado Mate Natural



Espresso

034

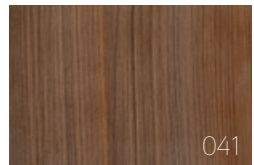
Acabado Mate Natural



Alaska

037

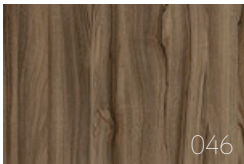
Acabado Mate Natural



Nocce Milano

041

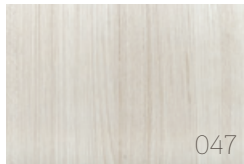
Acabado Softwood



Nogal Terracota

046

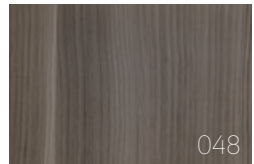
Acabado Softwood



Teka Ártico

047

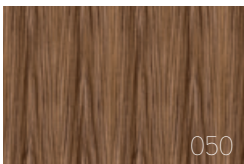
Acabado Softwood



Linosa Ceniza

048

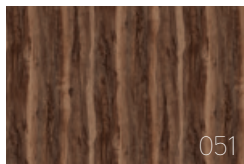
Acabado Softwood



Riviera

050

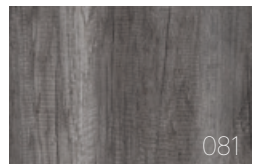
Acabado Mate Natural



Nativa

051

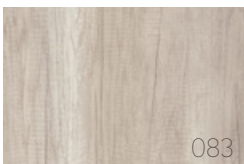
Acabado Mate Natural



Lombardia

081

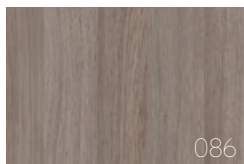
Acabado Softwood



Toscana

083

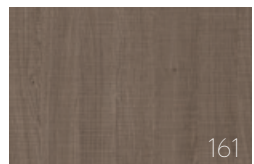
Acabado Softwood



Cendra Escandinavo

086

Acabado Softwood



Aserrado Nórdico

161

Acabado Softwood

Las medidas y características técnicas pueden ser modificadas sin previo aviso.

melamina  
**VESTO**[www.arauco.cl](http://www.arauco.cl)**DISEÑOS INNOVADORES**

Melamina VESTO ofrece la posibilidad de poner en acción tus ideas, inspirándose en los estilos de vida contemporáneos y en la búsqueda de espacios que se conectan con la naturaleza y el diseño, ofreciendo una evolución en soluciones creativas para el diseño de muebles y ambientes.

**PROTECCIÓN DE COBRE ANTIMICROBIANO**

Melamina VESTO ofrece la evolución en protección con el desarrollo de una exclusiva e innovadora aplicación de Cobre Antimicrobiano en sus tableros melaminizados.

Las tres principales características que hacen a Melamina VESTO con protección de Cobre Antimicrobiano el material más seguro para superficies de contacto son:

- Inactiva bacterias, hongos y moho.
- Protege durante toda la vida útil del producto.
- Seguro para las personas y amigable con el medioambiente.

Colección

**UNICOLORS**

Toda la personalidad y el estilo que da el color.

**HUELLA DE CARBONO NEGATIVA**

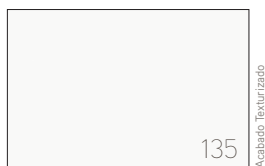
Melamina VESTO es el primer tablero del mundo en certificar su huella de carbono. Las emisiones generadas en todo el ciclo de vida de VESTO MDP son compensadas y superadas por el CO<sub>2</sub> capturado por los bosques, de los cuales proviene su materia prima.

**LIMPIEZA DE CORTE SUPERIOR**

Gracias a sus caras más finas, homogéneas y densas, Melamina VESTO constituye una evolución respecto de los aglomerados tradicionales, otorgando la calidad que sus proyectos requieren.

**DISPONIBLE EN SUSTRATO MDP Y MDF**

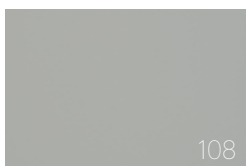
Melamina VESTO utiliza la última tecnología de fabricación, asegurando una mayor calidad. La utilización de madera sustentable, proveniente de fuentes controladas, asegura la consistencia del producto en el tiempo.



Blanco

135

Acabado Texturizado



Gris Humo

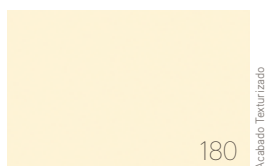
108

Acabado Texturizado

Colección

**TEXTIL**

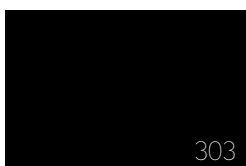
La delicadeza de su diseño hilado, le permite vestir todo tipo de ambientes.



Almendra

180

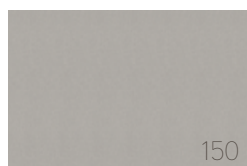
Acabado Texturizado



Negro

303

Acabado Texturizado



Seda Giorno\*

150

Acabado Hilado

**Nota:** Colección UNICOLORS disponible únicamente bajo pedido especial (disponibilidad sujeta a existencias con el distribuidor de su preferencia).

\* Seda Giorno disponible únicamente en 6mm MDF, y 15mm MDP. Para más información contacte a su representante de ventas o distribuidor de preferencia.



Las medidas y características técnicas pueden ser modificadas sin previo aviso.

renovables para una vida mejor

**arauco**