

VESTO  
arauco

## Crea, modela y combina SIN LÍMITES

Melamina VESTO posee un laminado melamínico de alta calidad con Protección Antimicrobiana con Cobre, disponible en sustrato MDP y en una amplia gama de diseños y colores.

- NUEVOS DISEÑOS TEXTURA VELVET SUPER MATE
- MENOR DESGASTE DE HERRAMIENTAS
- DISEÑOS Y TEXTURAS INNOVADORES
- SUPERFICIE RESISTENTE AL USO

[www.arauco.com](http://www.arauco.com)



carbono neutral

arauco

## CARACTERÍSTICAS

- Laminado melamínico de alta calidad.
- Amplia variedad de espesores: 15 mm y 18 mm (otros espesores a pedido).
- Contenido de humedad: 7% (+/-3%) promedio.

## VENTAJAS DEL PRODUCTO

- Diseños y texturas innovadores.
- Cortes sin astillamientos y con un menor desgaste de herramientas.
- Superficies más resistentes al desgaste y uso.
- **Protección Antimicrobiana con Cobre:** Nuestra Protección Antimicrobiana con Cobre es efectiva contra el virus del COVID 19 además de otros virus y bacterias comunes, eliminándolos hasta en un 99,9%<sup>1</sup>.

## PRINCIPALES APLICACIONES

- Muebles de cocina, baños y clósets.
- Mobiliario para el hogar y/u oficina.
- Revestimiento de muros, puertas y cielos.
- Juguetería, artesanías y bricolaje.

## RECOMENDACIONES

- Producto de uso interior.
- Para cortar, usar sierras con dientes Widia (carburo de tungsteno) y con un mínimo de 60 dientes del tipo pecho hueco o trapecoidal.

- Para una mejor calidad del corte, realice un precorte con sierra incisora de aproximadamente 1 mm de profundidad.
- Para atornillar, hacer una perforación guía igual al diámetro del alma del elemento de fijación a usar.
- Proteger los cantos para evitar que la humedad penetre al interior del tablero, utilizando tapacantos de PVC, ABS, melamínicos o molduras decorativas en todos los bordes de la pieza.
- Si habrá presencia de agua, es recomendable que los tableros no queden directamente apoyados en el piso.

## ALMACENAMIENTO

- Almacenar los tableros en forma horizontal y elevada del piso con soportes espaciados a no más de 80 cm. Si se almacenan verticalmente, hacerlo en un número pequeño, siempre y cuando estos se encuentren asegurados en su posición.
- Almacenar bajo techo en lugares frescos, secos y que no estén expuestos al sol.



## ESPECIFICACIONES TÉCNICAS

Producto	Dimensiones			Densidad promedio kg/m <sup>3</sup>	Tolerancias			
	espesores mm	largo m	ancho m		espesor mm	largo mm	ancho mm	diagonal mm
Melamina VESTO	15 - 18	2,50	1,83	530 - 570	-/+0,2	-/+2	-/+2	-/+2

## PROPIEDADES FÍSICO-MECÁNICAS

Propiedad	Unidad	Espesores sustratos (mm)	
		MDP 15 - 18	
Resistencia a la tracción	N/mm <sup>2</sup>	0,30 - 0,60	
Resistencia a la flexión	N/mm <sup>2</sup>	> 12	
Retención tornillos	(Cara)	N	800
	(Canto)	N	600

## COLECCIONES Y DISEÑOS

Unicolores	Blanco, Blanco Hilado, Almendra, Aluminio, Grafito, Gris Humo, Negro y Rojo.
Clásicos	Cedro, Cerezo, Coigüe, Coigüe Chocolate y Peral.
Tendencias	Alaska, Aserrado Nórdico, Awoura, Caramel, Carbón, Cendra Escandinavo, Espresso, Himalaya, Humo, Legno, Nogal Terracota, Origen Andino, Platino, Roble Cava, Roble Provenzal, Roble Rústico, Teka Ártico, Taupe, Titano y Toscana.
Textil	Lino Claro, Seda Giorno y Seda Noche.

<sup>1</sup> Eliminación en 24 horas, para cepas testeadas según norma ISO 22196/ ISO 21702 : Sars Cov-2, Influenza H1N1, Coronavirus Humano 229E, Escherichia Coli, Staphylococcus Aureus, Calicivirus Feline.

# VESTO

arauco

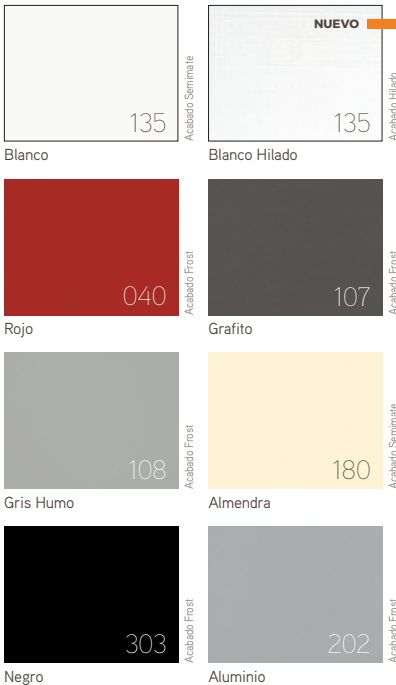
La alta calidad de Melamina VESTO, su durabilidad y versatilidad, lo convierten en el producto ideal para el diseño de muebles y ambientes.

## COMPLEMENTOS

- **Tapacantos:** La paleta completa de diseños VESTO cuenta con tapacantos homologados, fabricados por DVP y Rehau. Para mayor información visitar [www.arauco.com](http://www.arauco.com)
- **Fondos y traseras:** Para conocer los diseños disponibles en tableros delgados y pintados DUROLAC, visitar [www.arauco.com](http://www.arauco.com)

## Colección UNICOLORES

Toda la personalidad y el estilo que da el color.

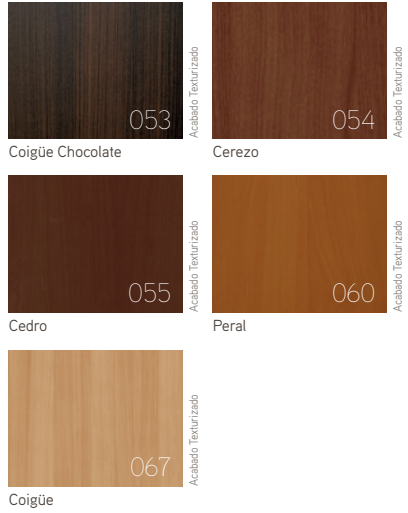


## DISEÑOS INNOVADORES

Melamina VESTO ofrece la posibilidad de poner en acción tus ideas, inspirándose en los estilos de vida contemporáneos y en la búsqueda de espacios que se conectan con la naturaleza y el diseño, ofreciendo una evolución en soluciones creativas para el diseño de muebles y ambientes.

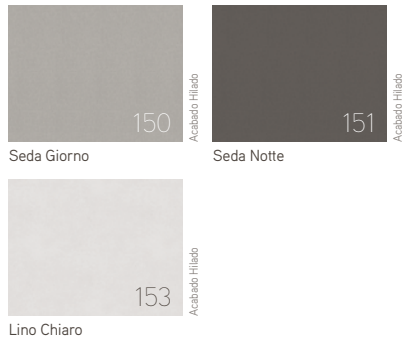
## Colección CLÁSICOS

La calidez y belleza natural de la madera.



## Colección TEXTIL

La fantasía e imaginación de la moda.



Las medidas y características técnicas pueden ser modificadas sin previo aviso.

[www.arauco.com](http://www.arauco.com)

## PROTECCIÓN ANTIMICROBIANA CON COBRE

Nuestra Protección Antimicrobiana con Cobre es efectiva contra el virus del COVID 19 además de otros virus y bacterias comunes, eliminándolos hasta en un 99,9%<sup>1</sup>.

- Mantiene su efectividad después de múltiples procesos de limpieza.
- Es un material seguro para las personas.

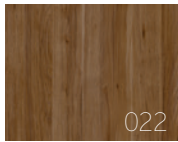
Colección

## TENDENCIAS

Diseños de vanguardia para crear nuevas experiencias.



Origen Andino



Caramel



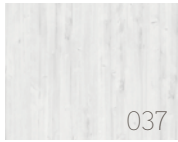
Roble Provenzal



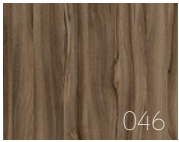
Roble Rústico



Espresso



Alaska



Nogal Terracota



Teka Ártico



Legno

## LIMPIEZA DE CORTE SUPERIOR

Gracias a sus caras más finas, homogéneas y densas, Melamina VESTO constituye una evolución respecto de los aglomerados tradicionales, otorgando la calidad que sus proyectos requieren.

## DISPONIBLE EN SUSTRATO MDP

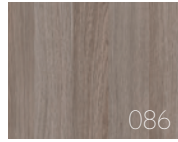
Melamina VESTO utiliza la última tecnología de fabricación, asegurando una mayor calidad. La utilización de madera sustentable, proveniente de fuentes controladas, asegura la consistencia del producto en el tiempo.



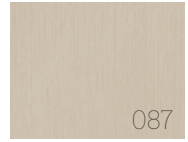
Roble Cava



Toscana



Cendra Escandinavo



Awoura



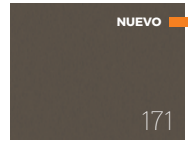
Carbón



Humo



Aserrado Nórdico



Titanio



Platino



Himalaya



Taupe

<sup>1</sup> Eliminación en 24 horas, para cepas testeadas según norma ISO 22196/ ISO 21702 : Sars Cov-2, Influenza H1N1, Coronavirus Humano 229E, Escherichia Coli, Staphylococcus Aureus, Calicivirus Felino.

Las medidas y características técnicas pueden ser modificadas sin previo aviso.