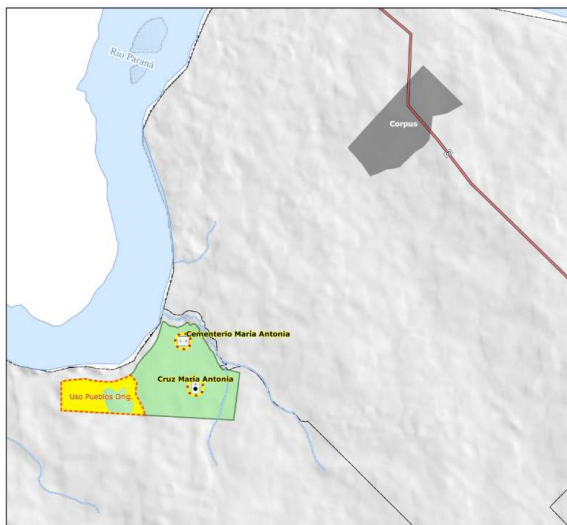


Ubicación

Municipio de San Ignacio, provincia de Misiones, Argentina. Ubicado en el predio María Antonia al borde de una plantación. Superficie total aproximada de 0,04ha.



Cementerio y Cruz en el Predio María Antonia
AVC N°: 17-44



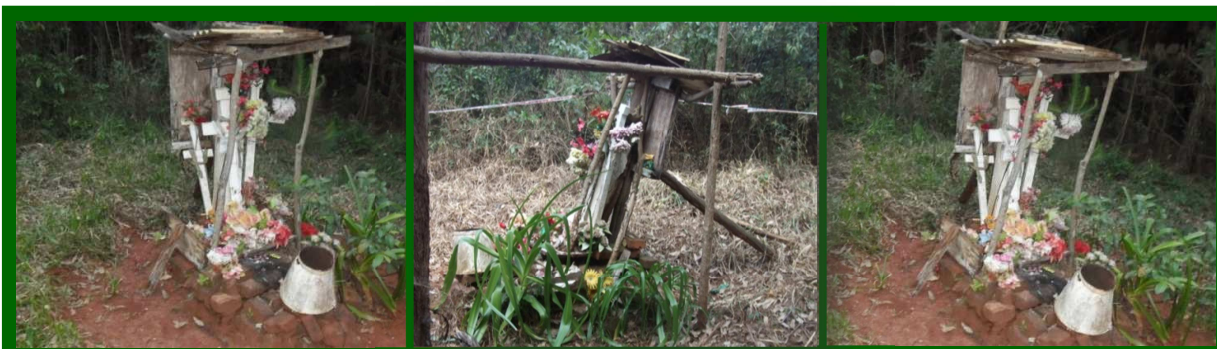
Valores de Conservación

AVC6: Una pequeña cruz que es visitada por los vecinos de la propiedad y por personas de San Ignacio, quienes prenden velas y le atribuyen a este pequeño santuario poderes milagrosos.

Según información provista por un vecino, la cruz data del año 1940, fue colocada ahí como recordatorio del Sr. Vásquez quien fue apuñalado en ese lugar.

Amenazas para Conservar los AVC

- Afectación del área por actividades operativas.
- Riesgo de Incendios.



Acciones para Conservar los AVC

- Implementación del plan de prevención de incendios, uso de torres, recorridas en épocas de índice crítico.
- Considerar el área como sitio especial en la evaluación del ARIF (Asignación Riesgos Inicio Faena).

Monitoreo de Indicadores de Conservación de AVC

- Incendios ocurridos.
- Control de actividades operativas.
- Revisión periódica estado del lugar.

Contacto

Por consultas o mayor información comunicarse al:
TE: 0800 888 2772 ó
Mail: informacion@araucoargentina.com