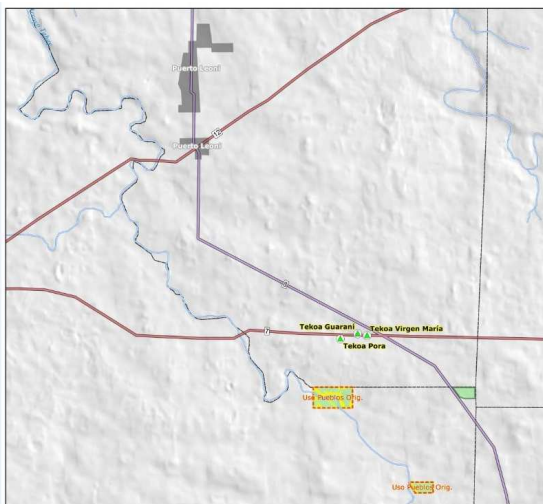


### Ubicación

Municipio de Jardín América, provincia de Misiones, Argentina. El área de importancia para esta comunidad está comprendida por parte de las fajas ecológicas y bosques protectores ubicados los predios Tabay I y II, que componen una superficie aproximada de 14ha de bosque nativo. Dentro de esta misma área se encuentran los sitios de interés para las Comunidades Tekoa Virgen María y Tekoa Pora.



Área de Interés para T. Porá, V. María, T Guarani  
AVC N°: 40-41-42



### Valores de Conservación

**AVC5:** Utilizan las fajas y los bosques protectores del A° Tabay como sitios de caza, pesca, recolección de frutos y plantas medicinales.

**AVC6:** Obtención de recursos para elaboración de artesanías, construcción de viviendas y templos. Especies destacadas: guembepi, pekurú, ñandyta, y curupí caí.

### Amenazas para Conservar los AVC

- Caza y apeo ilegal
- Riesgos de Incendios.
- Afectación del área por actividades operativas
- Desconocimiento estado de conservación de los recursos.



### Acciones para Conservar los AVC

- Implementación del programa de protección patrimonial con el control y recorrida de los guardaparques de forma permanente.
- Implementación del plan de prevención de incendios, uso de torres, recorridas en épocas de índice crítico.
- Considerar el área como sitio especial en la evaluación del ARIF (Asignación Riesgos Inicio Faena).
- Implementación del plan de comunicación de actividades operativas a la comunidad.

### Monitoreo de Indicadores de Conservación de AVC

- Indicios de caza y apeo ilegal.
- Incendios ocurridos.
- Control de actividades operativas.
- Estado de conservación de los recursos.

### Contacto

Por consultas o mayor información comunicarse al:  
TE: 0800 888 2772 ó  
Mail: [informacion@araucoargentina.com](mailto:informacion@araucoargentina.com)