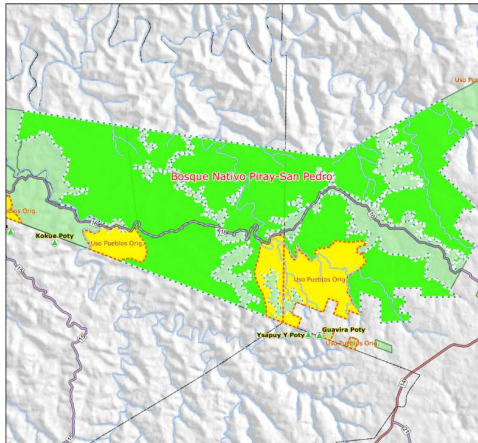


Ubicación

En los Municipios de Puerto Piray y San Pedro, provincia de Misiones, Argentina. Ecoregión del Bosque Atlántico Interior o Selva Paranaense. Superficie total aproximada de 17.400ha en los predios Isla Oeste, Carovera, Palo Yerba y San Pedro, que se ubican dentro del área del Corredor Verde Provincial.



Bosque Nativo Piray - San Pedro
AVC N°: 4



Valores de Conservación

AVC1: Alta diversidad florística y faunística, especies en peligro (lapacho negro, yagareté, tirica, yacutinga), especies raras como guayabí, cacheta, palo amargo.

AVC2: Una gran masa continua de bosque nativo ubicada en zona de corredor verde Provincial.

AVC3: Presencia de zonas de bajos y bañados con abundancia de mirtáceas.

AVC 4: Protección de 5 cursos principales y varios tributarios del Piray Guazú. Cobertura de suelos erosionables

Amenazas para Conservar los AVC

- Caza y apeo ilegal.
- Riesgos de Incendios.
- Regeneración de especies exóticas.
- Afectación por actividades operativas.



Acciones para Conservar los AVC

- Implementación del programa de protección patrimonial con el control y recorrida de los guardaparques de forma permanente.
- Implementación del plan de prevención de incendios, uso de torres, recorridas en épocas de índice crítico.
- Implementación del plan de control de especies exóticas si fuera necesario.
- Considerar el área como sitio especial en la evaluación del ARIF (Asignación Riesgos Inicio Faena).

Monitoreo de Indicadores de Conservación de AVC

- Fauna: Biodiversidad y especies en peligro de extinción.
- Flora: Biodiversidad y estado de las poblaciones de especies protegidas.
- Indicios de caza y apeo ilegal.
- Incendios ocurridos.
- Control de especies exóticas.
- Control de actividades operativas.

Contacto

Por consultas o mayor información comunicarse al:
TE: 0800 888 2772 ó
Mail: informacion@araucoargentina.com