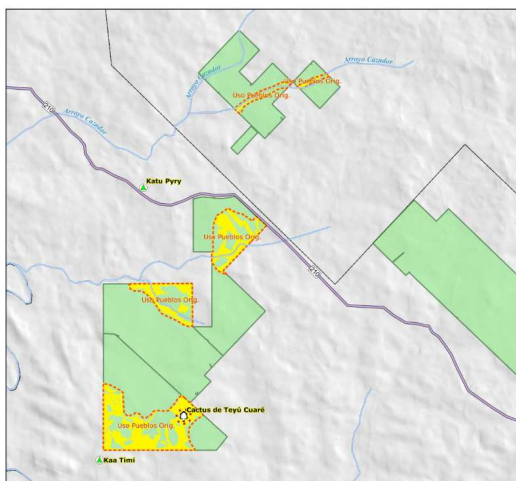


### Ubicación

Municipio de San Ignacio, provincia de Misiones, Argentina. El área de importancia para esta comunidad está comprendida por parte de las fajas ecológicas ubicadas en el predio Aparicio Cue, que conforman una superficie aproximada de 183ha de bosque nativo.



Área de interés para Katupyry y Kaa Timí  
AVC N°: 34-35



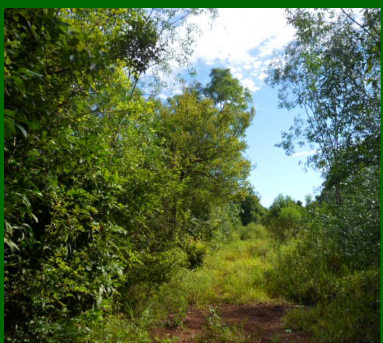
### Valores de Conservación

**AVC5:** Utilizan las fajas como sitios de caza y recolección de frutos y plantas medicinales. Hay dos poblaciones de pindó poty de usos varios para la comunidad. Pescan y cazan en el A° Yabebiry y también cazan en este sitio.

**AVC6:** Obtención de recursos para elaboración de artesanías, construcciones tradicionales. Especies destacadas: Tacuapí, guembepi, isipó pyta, curupí cai.

### Amenazas para Conservar los AVC

- Caza y apeo ilegal
- Riesgos de Incendios.
- Afectación del área por actividades operativas
- Desconocimiento estado de conservación de los recursos.



### Acciones para Conservar los AVC

- Implementación del programa de protección patrimonial con el control y recorrida de los guardaparques de forma permanente.
- Implementación del plan de prevención de incendios, uso de torres, recorridas en épocas de índice crítico.
- Considerar el área como sitio especial en la evaluación del ARIF (Asignación Riesgos Inicio Faena).
- Implementación del plan de comunicación de actividades operativas a la comunidad.

### Monitoreo de Indicadores de Conservación de AVC

- Indicios de caza y apeo ilegal.
- Incendios ocurridos.
- Control de actividades operativas.
- Estado de conservación de los recursos.

### Contacto

Por consultas o mayor información comunicarse al:  
TE: 0800 888 2772 ó  
Mail: [informacion@araucoargentina.com](mailto:informacion@araucoargentina.com)