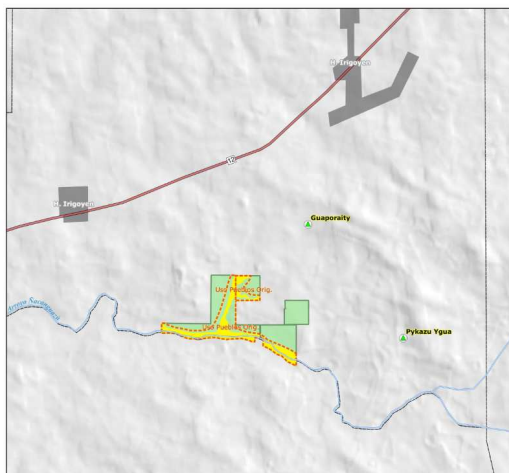


Ubicación

Municipio de Hipólito Irigoyen, provincia de Misiones, Argentina. El área de importancia para esta comunidad está comprendida por parte de las fajas ecológicas y bosques protectores ubicados en los predios El Balneario y Silbergleit 1, conformando una superficie aproximada de 55ha de bosque nativo. Dentro de la misma área se encuentran los sitios de interés para la comunidad Pykazu Ygua.



Área de Interés para la Comunidad Pykazu Ygua y Guaporaity
AVC N°: 33-49



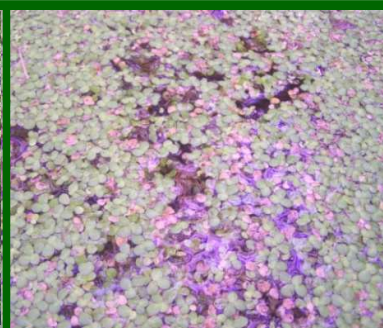
Valores de Conservación

AVC5: Utilizan las fajas y bosques protectores del arroyo ñacanguazú como sitio de caza, pesca, recolección de frutos y plantas medicinales como ychongi, varana. Pescan también en una laguna existente en la zona.

AVC6: Obtención de recursos para elaboración de artesanías, construcción de casas y templos. Especies destacadas: tacuapí, guembepi, pekurú, Tacuarembó.

Amenazas para Conservar los AVC

- Caza y apeo ilegal
- Riesgos de Incendios.
- Afectación del área por actividades operativas
- Desconocimiento estado de conservación de los recursos.



Acciones para Conservar los AVC

- Implementación del programa de protección patrimonial con el control y recorrida de los guardaparques de forma permanente.
- Implementación del plan de prevención de incendios, uso de torres, recorridas en épocas de índice crítico.
- Considerar el área como sitio especial en la evaluación del ARIF (Asignación Riesgos Inicio Faena).
- Implementación del plan de comunicación de actividades operativas a la comunidad.

Monitoreo de Indicadores de Conservación de AVC

- Indicios de caza y apeo ilegal.
- Incendios ocurridos.
- Control de actividades operativas.
- Estado de conservación de los recursos.

Contacto

Por consultas o mayor información comunicarse al:
TE: 0800 888 2772 ó
Mail: informacion@araucoargentina.com