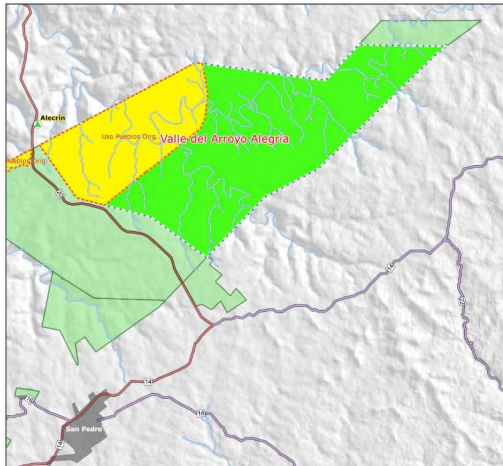


Ubicación

Municipio de San Pedro, provincia de Misiones, Argentina. Ecoregión del Bosque Atlántico Interior o Selva Paranaense. Superficie total aproximada de 8.700 ha en el Predio Valle del Alegría que limitan con el Parque Provincial Cruce Caballero, y se ubican dentro del área de Corredor Verde Provincial.



Valle del Arroyo Alegría
AVC N°: 3



Valores de Conservación

AVC1: Alta diversidad florística y faunística, especies en peligro (araucaria, tapir, yagareté, helechos arborescentes).

AVC2: Ubicación estratégica limita con un Parque Provincial.

AVC3: Presencia de parches de araucarias nativas y zonas de helechos arborescentes.

AVC 4: Protección del arroyo alegría y otros tributarios del Piray Guazú, cobertura de suelo erosionables 6B.

Amenazas para Conservar los AVC

- Caza y apeo ilegal.
- Riesgos de Incendios.
- Regeneración de especies exóticas.
- Afectación por actividades operativas.



Acciones para Conservar los AVC

- Implementación del programa de protección patrimonial con el control y recorrida de los guardaparques de forma permanente.
- Implementación del plan de prevención de incendios, uso de torres, recorridas en épocas de índice crítico.
- Implementación del plan de control de especies exóticas si fuera necesario.
- Considerar el área como sitio especial en la evaluación del ARIF (Asignación Riesgos Inicio Faena).

Monitoreo de Indicadores de Conservación de AVC

- Fauna: Biodiversidad y especies en peligro de extinción.
- Flora: Biodiversidad y estado de las poblaciones de especies protegidas.
- Indicios de caza y apeo ilegal.
- Incendios ocurridos.
- Control de especies exóticas.
- Control de actividades operativas.

Contacto

Por consultas o mayor información comunicarse al:
TE: 0800 888 2772 ó
Mail: informacion@araucoargentina.com