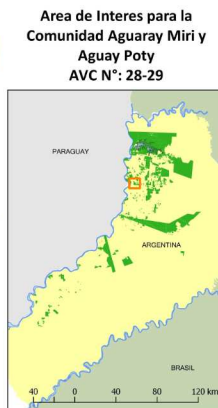
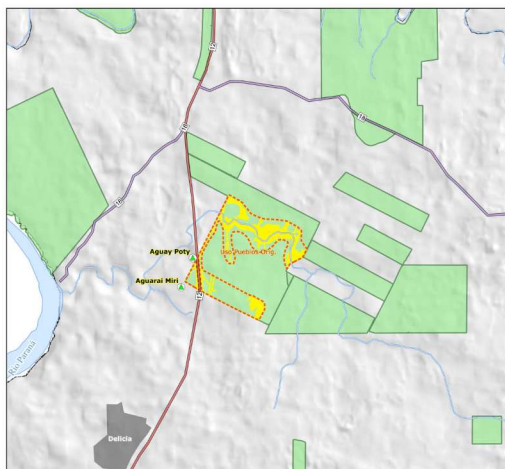


### Ubicación

Municipio de Colonia Delicia, provincia de Misiones, Argentina. El área de importancia para esta comunidad está comprendida por parte de las fajas ecológicas y bosques protectores ubicados en el predio Sombrero Caá Oeste, que componen unas 85ha de bosque nativo. Dentro de esta misma área se encuentran los sitios de interés para la comunidad Aguay Poty.



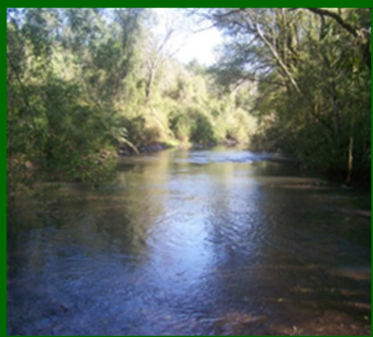
### Valores de Conservación

**AVC5:** En las fajas y bosques instalan trampas de caza, recolectar frutos, miel y plantas medicinales. Hay dos poblaciones de pindó poty de usos varios para la comunidad. Pescan en el A° Aguaray mini.

**AVC6:** Obtención de recursos para elaboración de artesanías, construcción de puestos de venta. Especies destacadas: Tacuarembó, tacuapí, guembepí, pindó, isipó.

### Amenazas para Conservar los AVC

- Caza y apeo ilegal
- Riesgos de Incendios.
- Afectación del área por actividades operativas
- Desconocimiento estado de conservación de los recursos.



### Acciones para Conservar los AVC

- Implementación del programa de protección patrimonial con el control y recorrida de los guardaparques de forma permanente.
- Implementación del plan de prevención de incendios, uso de torres, recorridas en épocas de índice crítico.
- Considerar el área como sitio especial en la evaluación del ARIF (Asignación Riesgos Inicio Faena).
- Implementación del plan de comunicación de actividades operativas a la comunidad.

### Monitoreo de Indicadores de Conservación de AVC

- Indicios de caza y apeo ilegal.
- Incendios ocurridos.
- Control de actividades operativas.
- Estado de conservación de los recursos.

### Contacto

Por consultas o mayor información comunicarse al:  
TE: 0800 888 2772 ó  
Mail: [informacion@araucoargentina.com](mailto:informacion@araucoargentina.com)