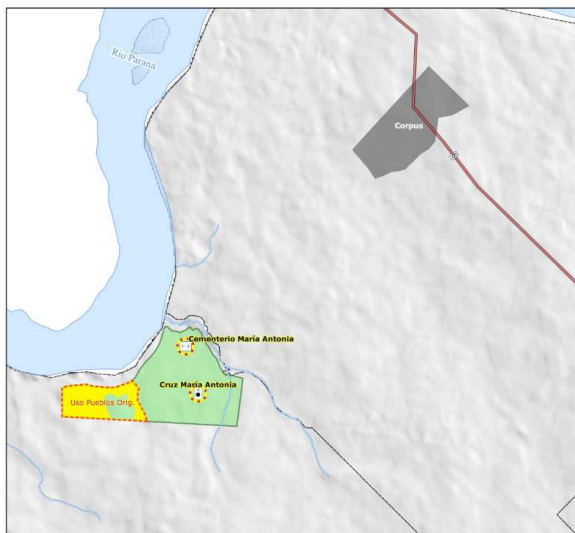


Ubicación

Municipio de San Ignacio, provincia de Misiones, Argentina. Este área, ubicada dentro de un área de plantación de eucaliptus en el predio María Antonia, es de aproximadamente 0,22ha.



Cementerio y Cruz en el
Predio María Antonia
AVC N°: 17-44



Valores de Conservación

AVC6: Cementerio de uso vecinal, que actualmente no está en uso, donde se encuentran unas 130 tumbas, de las cuales la más antigua data del año 1903 y la más reciente del año 1983.

Amenazas para Conservar los AVC

- Afectación del área por actividades operativas.
- Riesgo de Incendios



Acciones para Conservar los AVC

- Implementación del plan de prevención de incendios, uso de torres, recorridas en épocas de índice crítico.
- Considerar el área como sitio especial en la evaluación del ARIF (Asignación Riesgos Inicio Faena).

Monitoreo de Indicadores de Conservación de AVC

- Incendios ocurridos.
- Control de actividades operativas

Contacto

Por consultas o mayor información comunicarse al:
TE: 0800 888 2772 ó
Mail: informacion@araucoargentina.com