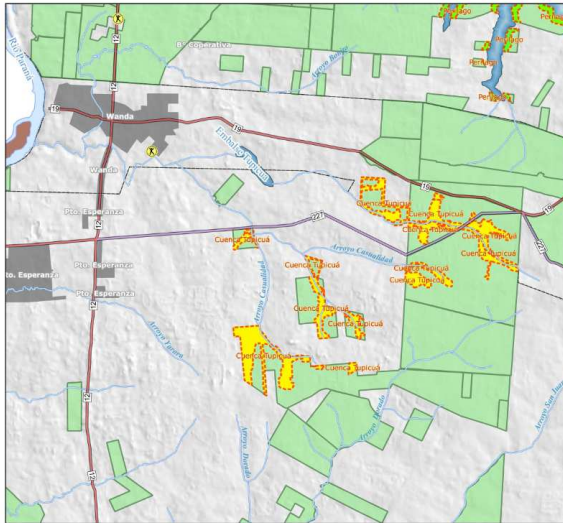


Ubicación

Municipio de Wanda y Esperanza, provincia de Misiones, Argentina. Estos bosques protectores se encuentran en diferentes estado de desarrollo, suman unas 782ha que ayudan a proteger parte de la Cuenca Hídrica del Arroyo Tupicúa que asciende a unas 9.930 ha.



Bosques Protectores en la Cuenca del Arroyo Tupicúa
AVC N°: 11

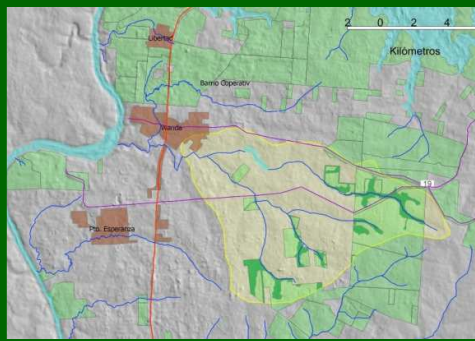


Valores de Conservación

AVC4: Estos bosque protegen un gran número de afluentes de los arroyos Casualidad y Tupicúa, este último conforma la red hídrica de la cual se abastece la comunidad de Wanda.

Amenazas para Conservar los AVC

- Apeo ilegal
- Riesgo de Incendios
- Falta de cobertura boscosa
- Regeneración de especies exóticas
- Afectación del área por actividades operativas.



Acciones para Conservar los AVC

- Implementación del programa de protección patrimonial con el control y recorrida de los guardaparques de forma permanente.
- Implementación del plan de prevención de incendios, uso de torres, recorridas en épocas de índice crítico.
- Considerar el área como sitio especial en la evaluación del ARIF (Asignación Riesgos Inicio Faena).
- Implementación del programa de recuperación de bosques protectores.
- Implementación del plan de control de especies exóticas si fuera necesario.

Monitoreo de Indicadores de Conservación de AVC

- Indicios de apeo ilegal.
- Incendios ocurridos.
- Control de actividades operativas.
- Avances de la recuperación.
- Control de especies exóticas.

Contacto

Por consultas o mayor información comunicarse al:
TE: 0800 888 2772 ó
Mail: informacion@araucoargentina.com