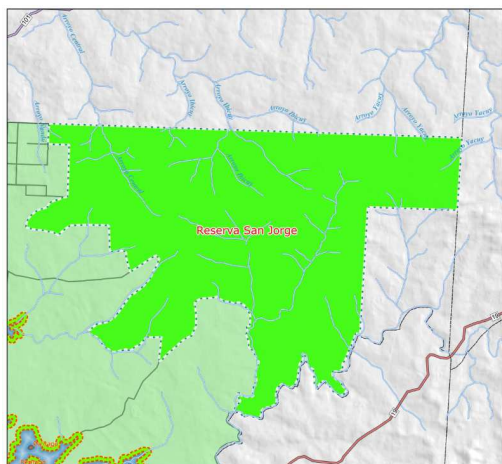


Ubicación

Municipio de Iguazú, provincia de Misiones, Argentina. Ecoregión del Bosque Atlántico Interior o Selva Paranaense. Superficie total aproximada de 16.200 ha de bosque nativo continuo que comprenden el predio Reserva San Jorge que limita con el Parque Nacional Iguazú, y Parques Provinciales Urugua-í y Uruzú.



Valores de Conservación

AVC1: Alta diversidad florística y faunística, especies en peligro (palo rosa, yagareté, tapir, oso hormiguero, chachi manso y bravo).

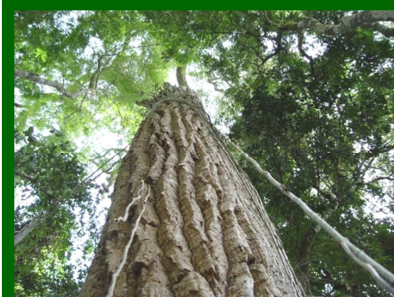
AVC2: Ubicación estratégica que conecta 3 Áreas Protegidas.

AVC3: Presencia de Perobales asociados con palmitos.

AVC 4: Protección red hídrica afluentes del Río Iguazú y del lago Urugua-í.

Amenazas para Conservar los AVC

- Caza y apeo ilegal
- Riesgos de Incendios
- Regeneración de especies exóticas
- Afectación por actividades operativas



Acciones para Conservar los AVC

- Implementación del programa de protección patrimonial con el control y recorrida de los guardaparques de forma permanente.
- Implementación del plan de prevención de incendios, uso de torres, recorridas en épocas de índice crítico.
- Implementación del plan de control de especies exóticas si fuera necesario.
- Considerar el área como sitio especial en la evaluación del ARIF (Asignación Riesgos Inicio Faena).

Monitoreo de Indicadores de Conservación de AVC

- Fauna: Biodiversidad y especies en peligro de extinción.
- Flora: Biodiversidad y estado de las poblaciones de especies protegidas.
- Indicios de caza y apeo ilegal.
- Incendios ocurridos.
- Control de especies exóticas.
- Control de actividades operativas.

Contacto

Por consultas o mayor información comunicarse al:
 TE: 0800 888 2772 ó
 Mail: informacion@araucoargentina.com